

地域医療のかけはしと なることを願って

なでしこ保育園通信

5月25日(土)
親子遠足

薩摩川内市中央消防署に行き、消防車や訓練の様子を見学したり、災害体験をしたり、親子で楽しく学んできました。その後、わんぱく公園に移動してお弁当タイム！わいわい楽しい時間となりました。

6月22日(土)
保育参観

親子で七夕製作！各家庭、それぞれの思いのこもった短冊で、クスツと笑える願い事もありましたよ。みんなの願い事が叶いますように♪

親子遠足



親子遠足



保育参観



Contents

- P2～3 泌尿器科・小児泌尿器科
- P4 無料低額診療事業
- P5 がん病態栄養専門管理栄養士
新任 Dr. 紹介
- P6 新人ナース奮闘記
- P7 連携医療機関紹介
- P8 診療日程案内

表紙(上)：釜蓋神社(南九州市穎娃町)

目の前は東シナ海、薩摩富士とも呼ばれる美しい開聞岳を望む、絶景スポットでもある釜蓋神社(射楯兵主神社)は、スポーツ選手や芸能人が、勝負事の前に訪れて願掛けすることで話題のパワースポット。武の神様を祀っていることから、勝負事や開運、開拓、良縁、子宝まで様々なご利益のある神社。また、面白いのがその参拝方法。釜蓋を頭に乘せて拝殿まで歩いたり、龍の絵を壁紙にしたり、石をなでたりと参拝方法がとってもユニーク！楽しく参拝すれば願いも叶うはず！



社会福祉法人
恩賜財団 済生会川内病院

泌尿器科

U r o l o g y

小児泌尿器科 のご紹介

はじめに

この4月から12年ぶりに当科へ赴任いたしました、当科主任部長の井手迫俊彦でございます。

当科はこの4月より、常勤医3名、非常勤医1名で診療を行っております。これまで北薩地域の診療拠点施設として、年齢、性別を問わず、患者さん皆様が「なるべくこの川内で治療を完結できるように」をモットーに頑張っております。

現在は、火曜日から金曜日午前中の一般泌尿器科外来、金曜日午後および偶数週土曜日午前の小児泌尿器科専門外来、火曜日以外の平日週4日間の

手術を行っていますが、今回は当科で行っているこれらの診療の特色についてご紹介いたします。

泌尿器科腹腔鏡手術

従来は開腹手術を行っていた腹部の手術（副腎、腎臓、尿管、膀胱、前立腺など）のほとんどを、当院では腹腔鏡手術で行っています。従来の開腹手術に比べて傷が小さいため目立ちにくく、また痛みが軽いのが特徴です。当科の常勤医3名のうち2名は日本泌尿器内視鏡学会および日本内視鏡外科



学会の技術認定医です。腎癌や前立腺癌、膀胱癌などの悪性腫瘍に対する腹腔鏡手術以外に、骨盤臓器脱や水腎症などの良性疾患に対する腹腔鏡手術も行っています。



形成手術で使用する拡大鏡

泌尿器の癌の手術以外にも、男性の尿道狭窄症や女性の膀胱腫瘍などに対する尿道や膀胱といった尿路の再建手術も行っています。特に男性の尿道狭窄症には、従来、尿道拡張術（ブジー）や内視鏡治療が広く行われてきましたが、これらの簡易治療では再発を繰り返すことが多く、定期的な処置や何回もの手術が必要となりました。これに対して、近年、1回もしくは2回の手術で根治を目指す治療（尿道形成術）が推奨されつつあります。比較的

尿路再建手術

済生会川内病院
泌尿器科主任部長

井手迫 俊彦

ITESAKO TOSHIHIKO

難易度が高く容易な手術ではないですが、これまでの十分な経験に基づき当科でも手術を行っております。

小児泌尿器科

当科は県内唯一の日本小児泌尿器科学会認定医の常勤施設であり、この4月より小児泌尿器科専門外来を開診しています。小児の診療は成人の診療と比べて問診や診察に時間がかかるため、成人の一般泌尿器科外来とは診療時間を分けて診療するようにしています。

小児泌尿器科の代表的な疾患は、停留精巣、膀胱尿管逆流、先天性水腎症（腎盂尿管移行部狭窄）、尿道下裂などです。これらの小児の泌尿器科疾患の多くは先天奇形のため、手術以外に治療法がないことが多々あります。前述のいずれの疾患についても当科で手術を行っておりますが、特に腹腔内停留精巣や幼児以上の膀胱尿管逆流、先天性水腎症では腹腔鏡手術も行っております。小児の泌尿器科腹腔鏡手術が可能な施設は限られているため、北薩地域以外に鹿児島市内など遠方からも患者さまにお越しいただいています。ま

た、夜尿症（おねしょ）や日中のおもらしなど、おしっここのトラブルについても診療を行っております。

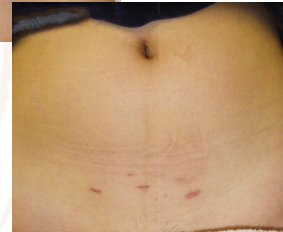
3歳男子



おわりに

これまでの前任者の頑張りで、現在当科は県内の地方拠点施設の中でも最も患者数、手術件数が多い施設となっております。この4月からメンバーが一新され、これまでの一般泌尿器科診療に加え、専門領域も充実させるべく、科名を「泌尿器科・小児泌尿器科」と変更いたしました。これまで通り、365日24時間体制で、年齢、性別を問わず、北薩地域の泌尿器科の砦として診療に尽力していく所存です。当科診療へのみなさまのご理解、ご協力のほど、何卒よろしく願います。

15歳女性



当科で行なっている膀胱尿管逆流防止術

術式

開腹手術

- ・最も以前より行なわれている。
- ・高い成功率(95～100%)

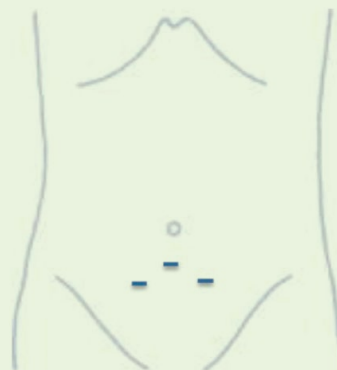


2.5～3cm

乳児

経膀胱的腹腔鏡手術 (2012年4月保険収載)

- ・整容性
- ・開腹手術と比べ術後の回復が早い。
- ・高い成功率

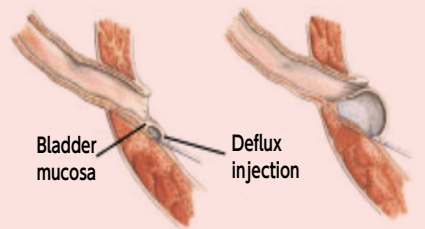


5mm×3ポート

2歳、15Kg～

注入療法 (Deflux®) (2010年10月保険収載)

- ・皮膚切開不要
- ・短い入院期間(2泊3日)
- ・成績が劣る(70%)



特徴

無料・低額診療事業のご案内

健康福祉課 赤崎 勇一 (あかさき ゆういち)

1 無料・低額診療事業とは

明治44年2月、明治天皇は桂総理大臣に「医療を受けることが出来ずに困っている人達に施薬救療し、済生の道を弘めるように」という「済生勅語」に添え、150万円を下賜されました。この基金をもとに済生会は発足しました。

済生会の出発点である「施薬救療」精神は今も引き継がれています。当院では、社会福祉法に基づき、経済的な理由によって必要な医療（治療）を受ける機会が制限されることのないよう、診療費の自己負担を軽くする無料・低額診療事業を実施しています。

2 対象となる方

- 低所得者等で、経済的理由により診療費の支払いが困難な方
- 限度額適用・標準負担額減額認定証をお持ちの方で適用区分が「区分Ⅰ」「区分Ⅱ」「才」の方

3 対象となる医療

- 当院での診療費
※ 院外薬局の薬代や入院中の食事代・個室料等の自費分は対象となりません。

4 利用方法

- 1階健康福祉課へご相談下さい。
ご利用に際しては、収入などの一定条件がありますので、収入の分かる書類を提出して頂くことになります。

健康保険限度額適用認定証		
平成 年 月 日交付		
被保険者	記号	番号
	氏名	男女
	生年月日	大正・昭和・平成 年 月 日
適用対象者	氏名	男女
	生年月日	昭和・平成 年 月 日
	住所	
発効年月日	平成 年 月 日	
有効期限	平成 年 月 日	
適用区分		
保険者	所在地	
	保険番号	
	名 姓 及び印	

色や表示方法など様式は
保険者によって異なります。

適用区分が「区分Ⅰ」「区分Ⅱ」「才」の方は、医療費の負担が安くなる場合があります。認定証をお持ちの方は、1階健康福祉課へお申し出下さい。



がん病態栄養専門管理栄養士

～みなさまの一助になりたい～

がん病態栄養専門管理栄養士

えぐち あきこ さこぐち あやこ
江口 晶子・迫口 綾子

がんにかかると、通常の疾患より更に代謝が亢進し、大事な筋肉をも減少させ、栄養状態を悪化させてしまいます。栄養状態が悪い事が、体力に影響し、治療の継続が難しくなる事もあります。また日常生活にも支障を来しかねず、がん治療において栄養は重要です。私たちは、がん患者様の一助になりたいと思い、がんに特有の栄養代謝や病態を学び、H29年・H30年にそれぞれ『がん病態栄養専門管理栄養士』という資格を取得しました。通常の勤務をしながらにはなりま



すが、出来るだけ多くの患者様のサポートをしていきたいと思っています。がんの栄養管理は、栄養単独では難しく、運動や薬物療法との絶妙な組み合わせが重要となるため、私たちは緩和ケアチームの他職種と連携し、皆さんを支える栄養管理を目指します。「手術を控えている」「治療で食事が摂れない」「体重が減っていく」等、不安を感じておられる患者様は、是非お声がけください。一緒に考えていきましょう。

新任 Dr. 紹介

新しく当院の医師となった
5名をご紹介します。

外科・消化器外科

なかしま さぶろう
氏名： 中島 三郎

- 出身地 曾於郡大崎町
- 前赴任地 都城三州病院
- 趣味 自炊、一夜漬け、アンチエイジング
- コメント 川内は2回目で17年ぶりに済生会病院に(単身)赴任です。自由は利きますので、宜しくお願いします。



外科・消化器外科

なかしま たいき
氏名： 中嶋 太極

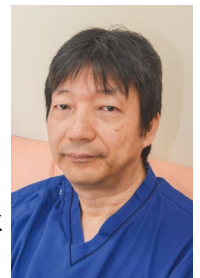
- 出身地 鹿児島市
- 前赴任地 宮崎江南病院
- 趣味 居酒屋めぐり
- コメント よろしく申し上げます。



麻酔科

いけだ こうじ
氏名： 池田 耕自

- 出身地 鹿児島市
- 前赴任地 今給黎総合病院
- 趣味 特にありません。
- コメント 地域医療に貢献できますよう微力ながら尽力させていただきます。



研修医

かねまる さち
氏名： 金丸 紗千

- 出身地 鹿児島市
- 前赴任地 鹿児島大学病院
- 趣味 寝ること、100均めぐり
- コメント 7月から4ヶ月お世話になります。4つの科を1ヶ月毎なので、吸収できないことも多いのではないかと不安ですが、短い期間の中で精一杯頑張っていこうと思います。よろしく願い致します。

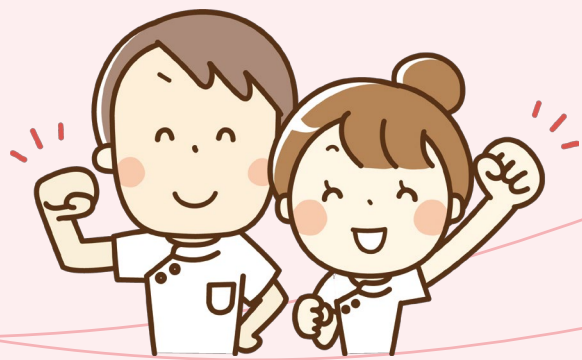


研修医

いちだ たいかい
氏名： 市田 泰海

- 出身地 奄美
- 前赴任地 鹿児島大学病院
- 趣味 映画鑑賞
- コメント 今回、済生会川内病院で糖尿病内科、消化器内科の研修をさせていただきます。川内に来るのは初めてで、赴任するのをとても楽しみにしていました。至らない点が多々ありますが、よろしく願い致します。





新人ナース奮闘記

看護部教育委員会

水流 佳世子・下舞 佳美

今年度も当院に、明るく、元気で意欲に満ちた新人看護師9名が、仲間入りしました。研修に実践に日々奮闘中!!今回は、そんな新人看護師の紹介をしたいと思います♪

4階西

木元 由麗

入職してまだまだできないことも多いですが、患者様の「ありがとう」や「がんばってね」の言葉に励まされています。私自身も患者様に寄り添う看護ができるよう頑張っています。



3階東

安倍松 聖奈

看護師として働き始め早4ヶ月が経ちました。分からないことや不慣れなことが多く、失敗だらけの日々ですが、患者さんの「頑張れ」や「ありがとう」が励みになり、看護師という仕事にやりがいを感じています。これからも初心を忘れず、患者さんの言葉を励みに頑張ります。



5階東

上之蘭 雪奈

看護師になり4ヶ月が経ちました。まだまだ出来ないことが多く、学ぶことばかりですが、少しでも早く沢山の事を出来るようになりたいと思います。また患者様の思いを考え、患者様から信頼される看護師になれるよう笑顔で毎日頑張っていこうと思います。



3階東

尚 春花

看護師として働いてから4ヶ月が経ちました。まだ分からないこともあります。少しずつ仕事にも慣れてきて充実した毎日を送っています。笑顔や思いやりの心を忘れず、患者さんの心に寄り添うことができる人になれるように頑張ります。



5階東

濱崎 万由

看護師になり4ヶ月が経ちました。最初はわからないことばかりで不安でしたが、少しずつできることが増え、患者さんとの関わりが嬉しく感じられるようになりました。これからも様々な患者さんとの関わりの中で、多くのことを学び成長していきたいです。



4階東

五島 功貴

気がつけば4ヶ月が経ちました。毎日患者様と接していく中で、尊敬する先輩看護師の姿を見て日々学ばせて頂いています。初めの頃は慣れないことも多く、不安な時には先輩方の優しい指導もあり、看護の楽しさを感じています。自身のモットーである「笑顔」を大事にこれからも患者様と関わっていきます。



5階西

齋藤 里奈

看護師になり4ヶ月が経とうとしています。まだまだ出来ることは少ないですが、患者様・ご家族の心に寄り添うことができるよう日々頑張っています。これからも出逢いを大切に笑顔で頑張っていきたいです。



4階東

高瀬 桃香

看護師として働いて4ヶ月が経ちました。毎日分からない事だらけで不安や戸惑うことも多くつらい日もありました。そんな中でも患者さんの笑顔を見る度に、看護のやりがいを感じたり、逆に元気をいただくこともあり、新人看護師として働くことができています。これからも思いやりの気持ちを忘れずに、患者さんに寄り添い看護をしていきたいです。



5階西

原崎 鈴香

看護師になりもうすぐ4ヶ月が経とうとしています。少しずつ出来ることが増えていくとともに、患者さんに援助する際の根拠や責任を持つことの重要性を改めて感じるようになってきました。まだまだ出来ないことや分からないことも多いですが、患者さんの立場になって考えるということを忘れずに頑張っていきたいです。



信頼と連携の輪

連携医療機関のご紹介

地域の中核病院は、地元の医療機関との緊密な連携プレーが欠かせません。そこで当院が日頃 大変お世話になっております連携医療機関についてのご紹介です。

《 眼科 》

▶ 医療法人こがひさお眼科クリニック 薩摩川内市



院長名 古賀 久大
住 所 薩摩川内市中郷 1丁目 39番 18号
電 話 0996-21-1113
診療時間 【月～水・金・土曜】〈午前〉8:00～12:00
 【月・水曜】〈午後〉14:00～17:00
 【日曜・祝】〈午前〉9:40～13:10
 ※日曜はコンタクトレンズの患者様中心の診療となります。
休診日 火・金・土曜午後・木曜

◎休診時間

受付時間	月	火	水	木	金	土	日
午 前	●	●	●	×	●	●	▲
午 後	●	手術	●	×	手術	×	▲

白内障&網膜硝子体疾患の日帰り手術を中心に

大学病院同等クラスの高度な医療設備を備え、白内障だけでなく、網膜硝子体疾患（黄斑前膜、黄斑円孔、裂孔原性網膜剥離、糖尿病網膜症など）の日帰り手術を専門に行っています。また、先進医療認定施設として認定されており、多焦点眼内レンズを用いた白内障手術も行っております。開業後も、当院だけではなく九州・山口の数ヶ所の施設で、年間 1600 例を超える手術を行っております。

「大切な人を安心して任せられる眼科」を目指し

どんなに技術が進み、手術時間が短縮されても、患者様の瞳に触れる瞬間の緊張感を忘れることはありません。もし自分の家族だったら…という気持ちで、毎回手術に臨んでおります。また、家族の方が手術の様子を見ることができるガラス張りの見学室を設けております。患者様が安心して手術が受けられるように努めております。

また、手術で治る病気だけでなく、失明原因の上位を占める緑内障や加齢黄斑変性症など一生付き合っていくといけないような病気もあります。安心して医療が受けいただけるよう、最新の医療機器の導入だけでなく、クリニックの空間づくりやスタッフの接遇にも力を入れております。

今後も、眼科医専門医として蓄えた知識と経験を生かし、薩摩川内市および周辺地域にお住まいの皆様に、幅広いより最良の眼科医療、眼科手術を提供できるよう献身的に努力してまいります。

ホームページ <https://kogaeye.com>



《 内科・緩和ケア内科 》

▶ 虹クリニック 薩摩川内市



院長名 柳生 あけみ
住 所 薩摩川内市田崎町 214-1
電 話 0996-24-2222
診療時間 【月・火・水・木曜】〈午前〉8:30～12:00
 〈午後〉16:00～18:00
 【金・土曜】〈午前〉8:30～12:00
 【往 診】〈毎日〉13:30～16:00
休診日 土曜午後・日曜・祝日

◎休診時間

受付時間	月	火	水	木	金	土	日
午 前	●	●	●	●	●	●	×
午 後	●	●	●	●	●	▲	×

虹クリニック 7つの目標

1. 子供から高齢者まで誰でも 簡単に虹を見られるように
▶ **地域医療** (プライマリ、近くのお医者さん)
2. 頭から足の先まで全身が 1つの虹で つながるように
▶ **総合診療** (一元診療)
3. 広く深く専門科と連携し 大きな虹がかけられるように
▶ **診療連携** (地域連携・診察連携・病診連携)
4. みなさまの健康にいつも 虹がかかっているように
▶ **予防医学** (健康相談・健診)
5. 町の虹、海の虹、山の虹 どこにでも虹があらわれるように
▶ **僻地医療** (出張診療・巡回診療)
6. 住み慣れた家で あなたの虹がかけられるように
▶ **在宅診療** (訪問診療・往診・訪問看護)
7. 七色の虹を やすやかに見送れるように
▶ **終末期医療** (支援医療)

皆様の健康に虹がかかるよう女性医師が診療や往診を行っております。

特に緩和ケアに力を入れて在宅での苦痛ない穏やかな人生のお見送りを支援しています。

診察日程案内

令和元年8月現在

■ は再診日です。

		月		火		水		木		金		土	
		午前	午後	午前	午後	午前	午後	午前	午後	午前	午後	午前	午後
内科 科要予約	糖尿病	宇都 正 久保 徹		宇都 正		久保 徹		宇都 正 久保 徹		宇都 正			
	消化器	田口 宏樹 坂江 貴弘		上野 雄一 畠山 敏男		青崎 眞一郎		田口 宏樹 上野 雄一					
	肝臓 (再診のみ)					非常勤医師				非常勤医師			
	循環器	福岡 嘉弘		福岡 嘉弘 網屋 俊		網屋 俊		福岡 嘉弘		網屋 俊			
	ペースメーカー (第3・4金曜)									福岡 嘉弘			
	腎臓	濱田 富志夫		出口 央晋		伊比 裕太郎		濱田 富志夫		出口 央晋			
	呼吸器	※久保田/ 本川/安田						副島 賢忠					
	血液内科									中村 大輔			
一般内科	豊留 孝史郎 伊比 裕太郎 (岩田美恵子)		再診日		岩田 美恵子 上木原 雄介		再診日		山内 拓真 坂江 貴弘 岩田 美恵子				
外科 予約	外科	有留 邦明 (予約紹介のみ) 手術	手術	有留 邦明 上木原 貴仁 手術	手術	手術		中島 三郎		手術			
	ストーマ外来			第1・3火曜PM 有留 邦明		第2・4水曜PM 有留 邦明							
小児外科	(一般外科手術)			池江 隆正 (13時30分-16時)	(一般外科手術)		手術	(一般外科手術)	池江 隆正 (13時30分-16時)	池江 隆正 (第2・4土曜のみ) (9時30分-11時)		休診	
整形外科 (再診のみ)							非常勤医師						
小児科	田中 主美 摺木 伸隆		摺木 伸隆		田中 主美 摺木 伸隆		摺木 伸隆		田中 主美 摺木 伸隆		田中 主美 摺木 伸隆		休診
泌尿器科	1診 2診	手術	伏谷 俊作 坂口 大	手術	坂口 大 伏谷 俊作	手術	井手迫 俊彦 森 威慈	手術	坂口 大 井手迫 俊彦	手術			
小児泌尿器科									井手迫 俊彦 (PMのみ)	井手迫 俊彦 (第2・4土曜AM)			
産婦人科 (予約)	産科 婦人科	川原 裕二 松尾 隆志	1ヶ月検診	担当医 手術日	検査 森 まり絵	濱島 雅代 森 まり絵	予約検査	松尾 隆志 川原 裕二	手術	森 まり絵 松尾 隆志	予約検査		
眼科		非常勤医師		非常勤医師		木村 勝哲		木村 勝哲		木村 勝哲			
皮膚科		坂口 郁代		手術		坂口 郁代		坂口 郁代		坂口 郁代			
放射線科	小野原 信一	放射線治療	小野原 信一	血管造影	小野原 信一	放射線治療	小野原 信一	放射線治療	小野原 信一	放射線治療			
緩和ケア外来 (要予約)			田口 宏樹 (身体症状緩和) 14-16時					中島 三郎 (身体症状緩和) 14-16時		非常勤医師 (精神症状緩和) 第3金曜日 14-16時			
ペインクリニック (要予約)			西村 絵美										

- ※呼吸器内科は月曜日又は火曜日(不定期休診)と毎週木曜日の診察になります。
- ※肝臓内科・整形外科につきましては、初診の方の受付は行っておりません。
- 予約が必要な診療科・検査がございます。恐れ入りますが事前にお問い合わせ下さい。
- 担当医師は学会出張などにより不在・変更が生じることがあります。
- がんに関する相談をご家族支援センターで行っております。(平日9時～16時)
- がん患者さんとご家族のサポートを行う緩和ケアチームがあります。
- セカンドオピニオンに関する相談を医療連携室にて行っております。(平日9時～17時)

予約・お問い合わせは
TEL (0996)23-5221 (代表) 予約電話 月～金曜日
内科:14時～17時 その他:13時～17時

理念

私達は、保健・医療・福祉を通じて地域社会に貢献します。

基本方針

1. 患者様の尊厳と権利を常に尊重します。
2. 医療情報の開示と懇切な説明による開かれた医療を実現します。
3. 私達は常に研鑽し、患者様本意の、良質で安全な医療を目指します。
4. 公的の中核病院として、地域の先生方と協力し、救急医療と高度の専門医療の推進に努めます。
5. 職員の協調と信頼によって、チーム医療の充実に努め、働きがいのある職場を作ります。

患者様の権利と責務について

権利について

1. 誰でも、個人の人格や価値観を尊重され、良質な医療を公平に受ける権利があります。
2. 病院や治療について十分説明を受けた上で、検査や治療方法など、自分の意志で決める権利があります。
3. 診療の過程で得られた個人の情報等(プライバシー)は守られる権利があります。

責務について

1. 自分自身の健康に関する情報を、出来るだけ正確に医師や看護師に伝えて下さい。
2. 医療に関する説明を受けても十分理解できない場合は、わかるまで質問して下さい。
3. 病院の規則を守り、他の患者様の迷惑にならないようご配慮下さい。

病院案内



社会福祉法人 恩賜財団 済生会川内病院

〒895-0074 鹿児島県薩摩川内市原田町2番46号
TEL (0996)23-5221 FAX (0996)23-9797
http://www.saiseikai-sendai.jp/
mail: info@saiseikai-sendai.jp